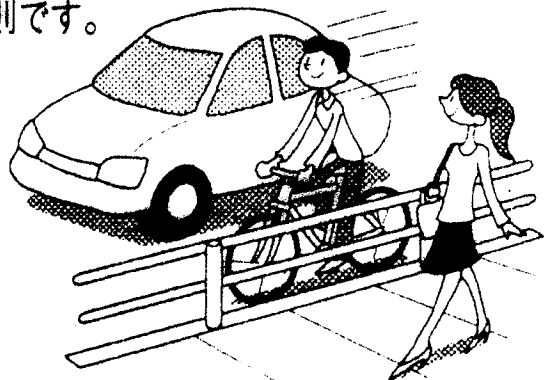


# ご存知ですか。自転車安全利用五則

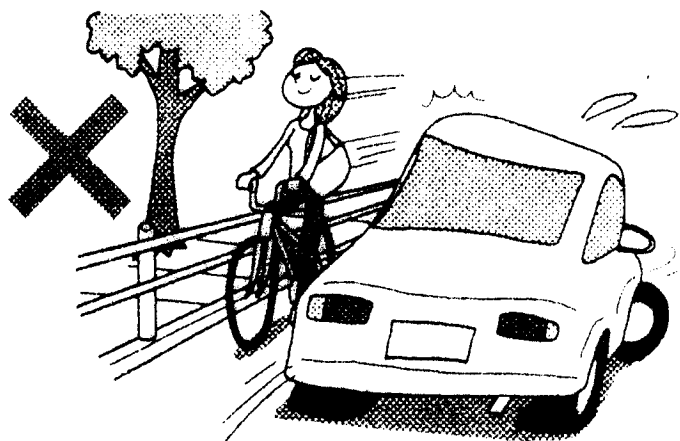
## 1 自転車は車道通行が原則

道路交通法上、自転車は軽車両と位置付けられています。したがって、歩道と車道の区別のあるところは車道通行が原則です。



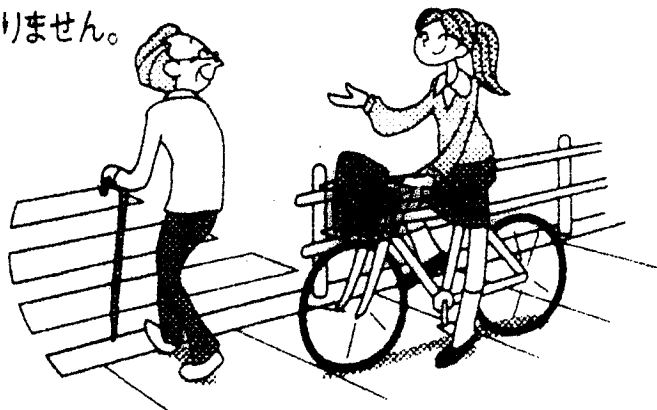
## 2 車道は左側を通行、右側通行は禁止

自転車は道路の左端に寄って進行しなければなりません。右側通行(逆走)は禁止です。



## 3 歩道は歩行者優先、車道寄りを徐行

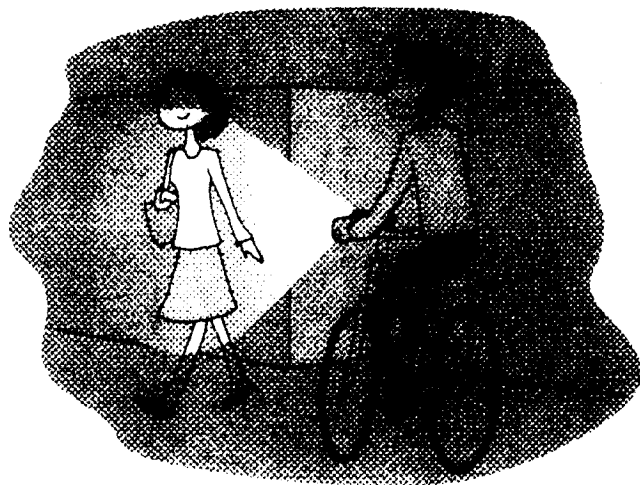
歩道では、すぐに停止できる速度で、歩行者の通行を妨げる場合は一時停止しなければなりません。



粕谷会

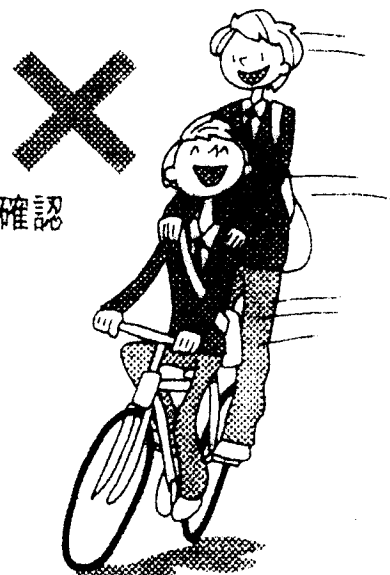
## 4 安全ルールを守る

■夜間はライトを点灯



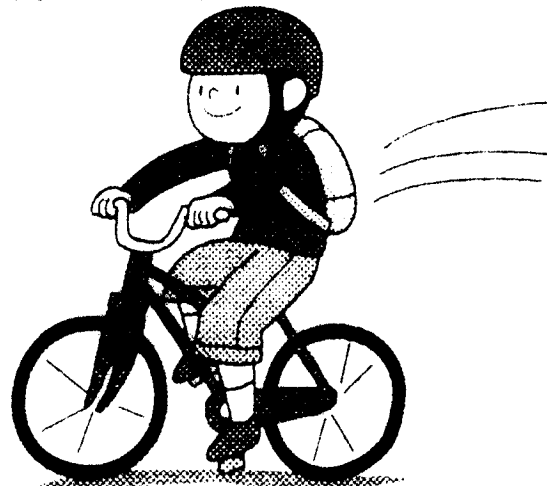
■二人乗りは禁止

■飲酒運転は禁止  
■並進は禁止  
■交差点での一時停止と安全確認  
■信号を守る



## 5 子どもはヘルメットを着用

児童・幼児の保護責任者は、児童・幼児に乗車用ヘルメットをかぶらせるようにしましょう。



自転車安全委員会