



平成23年5月



水道管の取替え工事のお知らせ

◆はじめに

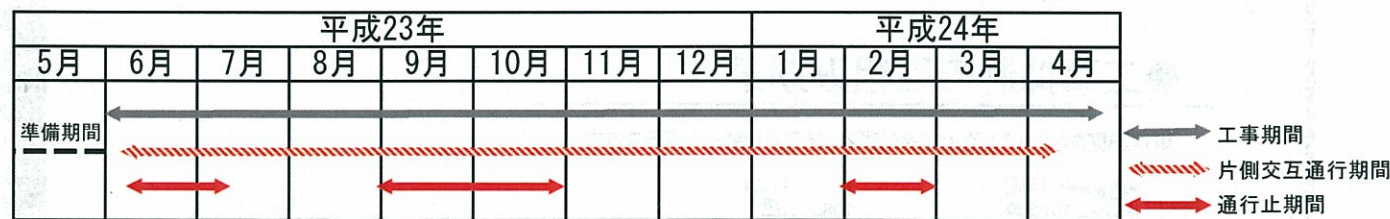
日々、水道工事にご理解・ご協力を頂きまして、厚くお礼申し上げます。
古くなった水道管を地震に強い管に取替えるための工事の実施について、お知らせ致します。
工事に当たっては、ご迷惑を最小限にとどめるよう細心の注意を払って行いますが、工事の際に発生する騒音や振動等、道路の掘り返し等による通行規制及び断水・にごり水などでご迷惑をお掛けする場合も御座いますので、何卒、ご理解、ご協力を賜ります様お願い致します。

◆工事の場所と日時について

工 事 名：世田谷区粕谷一丁目地先配水本管（600mm）布設替工事
工 事 場 所：世田谷区粕谷一丁目19番地先から同区粕谷一丁目25番地先間（粕谷区民センター通り）
工 事 期 間：平成23年 6月上旬 ～ 平成24年 4月下旬（予定）
※進行状況により工期が変わる場合があります。
作 業 時 間：＜昼間作業＞ 9：00～18：00 ＜夜間作業＞ 21：00～06：00

◆工事による影響などについて

工事期間中、以下の作業期間は「片側交互通行」及び「通行止め」の交通規制を実施致します。
ご不便をお掛けしますが、ご協力のほど、宜しくお願い致します。
交通規制実施期間：平成23年6月 ～ 平成24年4月（予定）
交通規制実施時間帯：＜昼間作業＞ 9:00～18:00 ＜夜間作業＞ 21:00～06:00
影響内容：「通行止め」規制区間は車両の通行は行えません。
歩行者・自転車は通常通り通行ができます。なお、一部通路が狭くなりますので、ご注意下さい。



※詳細工程については、別途配布させていただきます。

◆連絡先・お問合せ先

発注者 東京都水道局西部建設事務所

工事監理 東京水道サービス㈱施設整備部 工事監理第一課
箕輪 秀次 TEL 03-5627-8653（昼間）
03-5627-8651（夜間及び休日）

施工会社 拓洋建設㈱
工事担当 山田利夫

ご意見・ご要望等
はこちらまで
ご連絡ください。

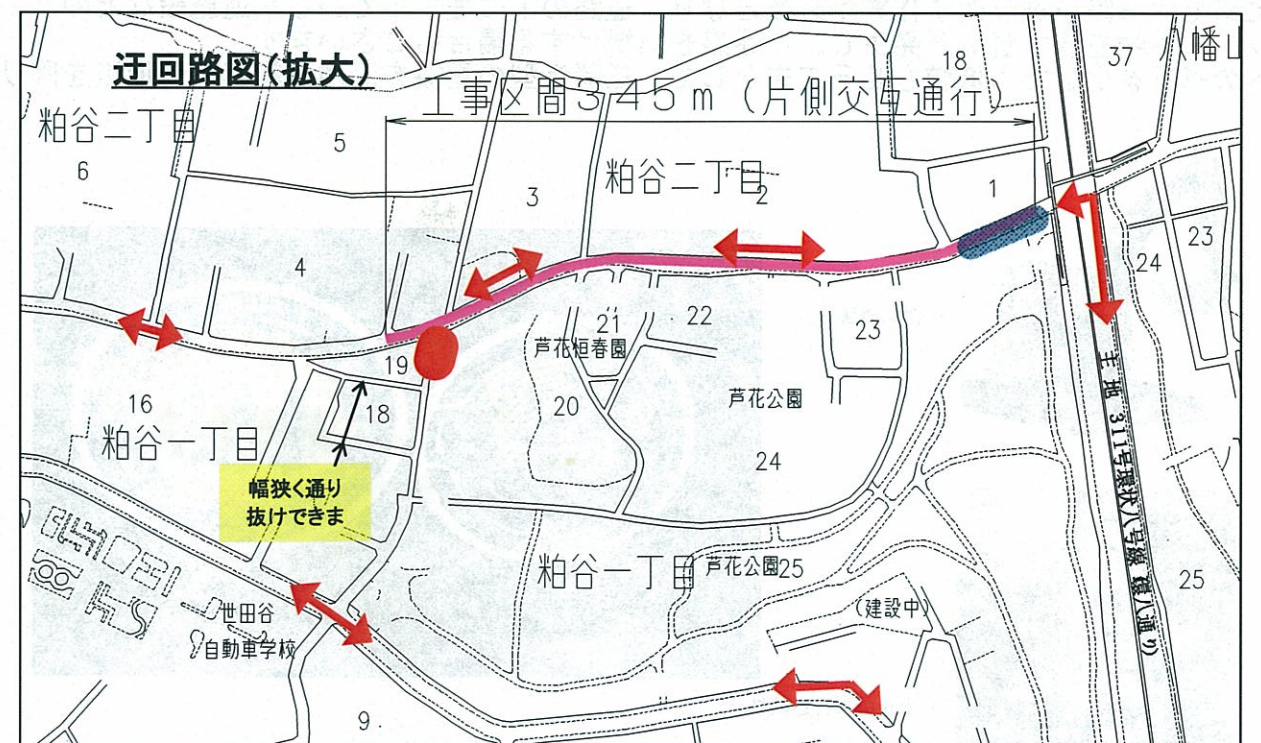
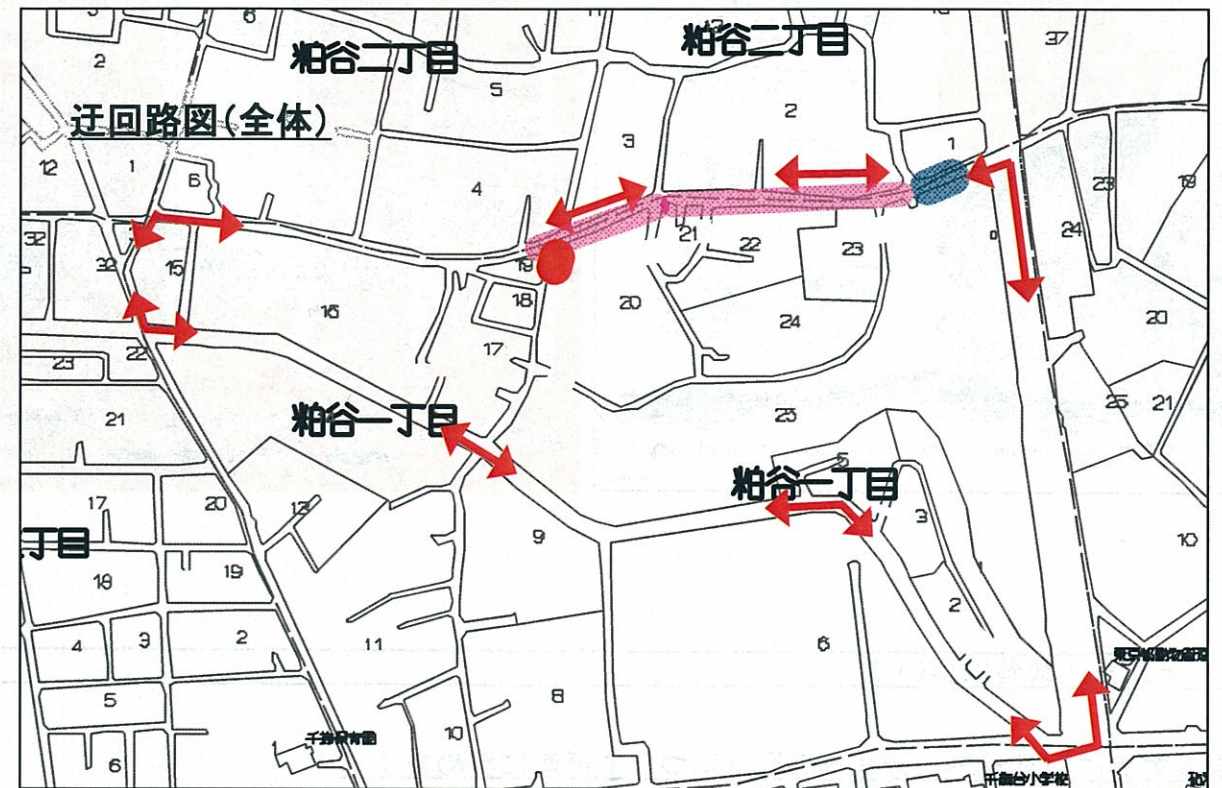
TEL 03-3183-1521
080-6567-3312（携帯）

◆工事箇所・迂回路の案内

区道粕谷一丁目19番地先～同区粕谷一丁目25番地先間は、片側交互通行になります。
また、●印の道路は通行止めになります。矢印の方向に迂回願います。

凡例

 で囲む範囲が昼間工事（片側交互通行）
 で囲む範囲が夜間工事（片側交互通行）
 で囲む道路が通行止め
 で示すルートが迂回路

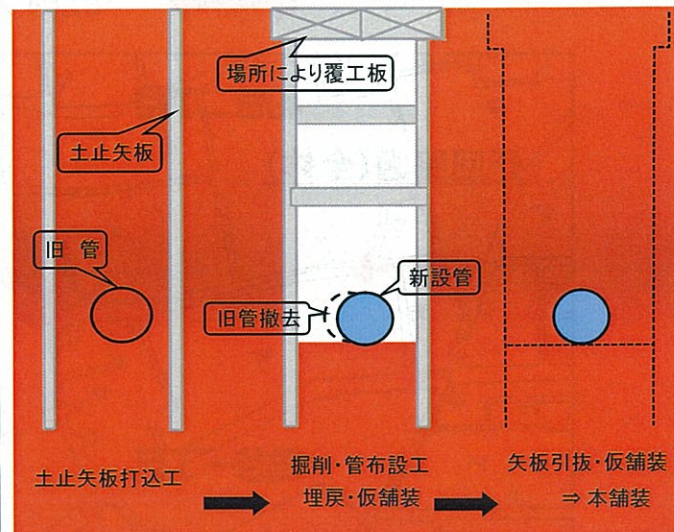


====<<< 裏面もお読み下さい >>>====

◆工事の目的や効果などについて

本工事で、おいしい水をお届けします！

昭和40年度に布設された水道管（内径600mm）が老朽化により、漏水やにごり水発生が懸念されており、また、水道管の継ぎ手構造の耐震性が劣るため、耐震性に優れた新しい水道管に取り替え漏水やにごり水発生を未然に防ぐこと、震災時における安定給水を行うことを目的とした工事です。



◆工事に対する工夫・改善について

工事の騒音対策に取り組み、皆様への影響について低減に努めます！

この工事では道路を掘り返す作業が必要となり、道路の下に埋まっている水道施設などのコンクリート物を壊す音等が発生し、ご迷惑をお掛けする場合がございます。皆様への影響を少しでも低減させる工夫として、低騒音型の重機を活用し騒音等の低減を図ります。



← 掘削機械



← 土止矢板打込機械

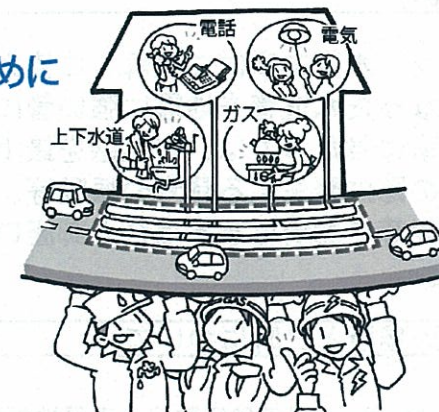


★東京都道路工事調整協議会からのお知らせ★

お知らせ！

路上工事へのご理解とご協力をお願いします

くらしを支えるライフラインや道路を守るために路上工事を行っています。



路上工事の内容

- 占用企業工事：電気、ガス、電話などのライフラインや地下鉄などの交通インフラの更新・補修
- 道路修繕工事：道路の維持管理・舗装修繕・交通安全工事

東京23区では路上工事による通行規制を少なくする取り組みを進めています。

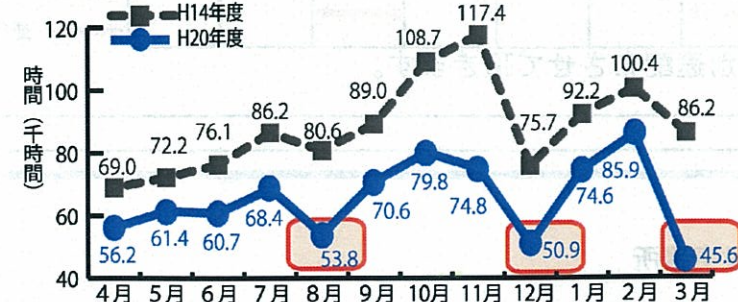
◆路上工事の抑制



交通量の多い時期は、工事を抑制しています。
(お盆・年末年始・年度末)

◆工事抑制の取り組み効果

東京23区内における路上工事時間を、各月で比較したグラフです。



お盆・年末年始・年度末の時期は、工事時間が少なくなっています。

※路上工事時間は、国道と都道での路上工事時間を集計したものです。

東京都道路工事調整協議会

国・都の道路管理者、警察、占用企業で構成され、道路上の工事を計画的かつ合理的に施工し、道路構造の保全、円滑な交通、事故の防止を目的とした協議会です。