

成虫対策

蚊に刺されないために



- 蚊の多い場所に行く時は、長そで、長ズボンを着用しましょう。
- 皮膚が露出する部分には、虫よけ剤を使用しましょう。(使用上の注意に従い、適切に使用してください。)
- 殺虫剤を使った成虫の駆除は、一時的な効果しかありません。環境への影響を考えて、使いすぎに注意してください。



窓・扉

窓に網戸を設置し、扉の開閉はなるべく少なくする。



蚊を増やさない環境を作りましょう!

ヒトスジシマカ

□ 見た目の特徴

体色は黒色で、背中に一本の白縦筋と足の関節に白斑を持つ。

□ 発生水域

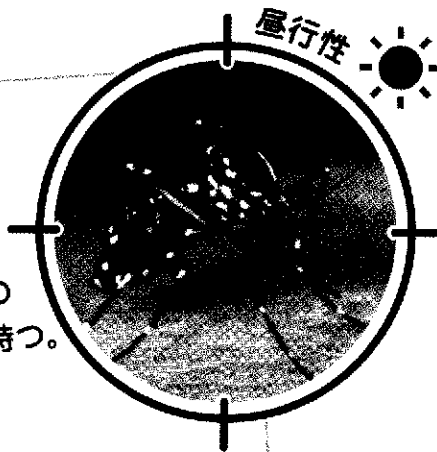
屋外に置かれた植木鉢の皿、空きビン、古タイヤ、つまった雨どい、雨水ますなどのたまり水。

□ 活動時期と吸血活動

昼間吸血性のヤブカ類で、やぶや草むらに生息し、待ち伏せ型の吸血行動を示す。活動範囲は、半径100~150m。卵で越冬する。

□ 媒介する感染症

デング熱、チクングニア熱、ジカウイルス感染症、ウエストナイル熱など



昼行性



やぶ・草むら

日当たりや風通しの悪いやぶ、草むら、植込みは定期的に剪定・草刈りを行う。

アカイエカ

□ 見た目の特徴

淡赤褐色

□ 発生水域

下水溝、雨水ます、排水溝など

□ 活動時期と吸血活動

夜間吸血性のイエカ類。活動範囲は、数100m~数kmと広範囲。成虫で越冬する。

□ 媒介する感染症

ウエストナイル熱など



夜行性

蚊の写真提供：国立感染症研究所

