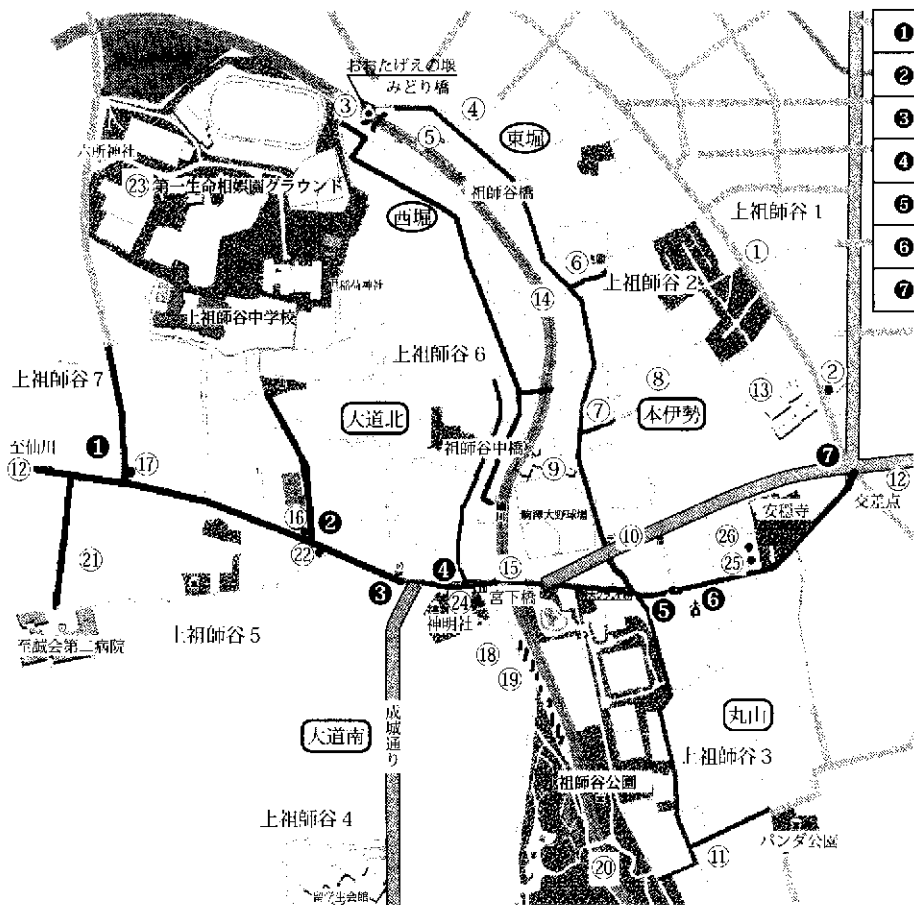


新・農ツアー

参加者募集中!

～野菜・花売り場、農地をめぐりながら～

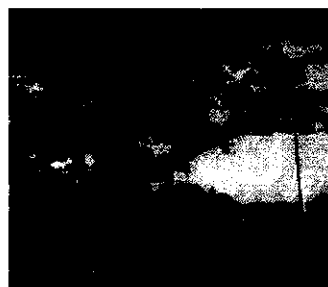


- ① 給田道
- ② 檀徒道
- ③ お宮の坂
- ④ 横丁
- ⑤ 類さん川
- ⑥ 源造橋
- ⑦ 榎

- ⑧ 六郷田無道
- ⑨ 庚申様
- ⑩ おおたげえの塚
- ⑪ 捨場
- ⑫ カサダ(北田耕地)
- ⑬ ドンドンピキ
- ⑭ 田道
- ⑮ チョウハチの畑
- ⑯ 東京パンの池
- ⑰ 古岡九郎左エ門の屋敷
- ⑱ トムライ坂
- ⑲ 大道(滝坂道青山道)
- ⑳ 阪川牧場
- ㉑ 橋
- ㉒ 宮下橋
- ㉓ お地藏様
- ㉔ 庚申様
- ㉕ ハケタ
- ㉖ 火の見櫓
- ㉗ 水車(小平車)
- ㉘ 至誠会病院
- ㉙ 庚申様
- ㉚ 馬場さん山(現第一生命グラウンド)
- ㉛ 石橋供養塔
- ㉜ 庚申様
- ㉝ 岩舟地藏様



昭和44年～49頃 お宮の坂



昭和30年代前半 宮下橋



昭和36年頃 榎

日程	令和7年3月23日(日) 午後1時30分～	雨天中止
募集人数	先着15名(定員になり次第、締切りといたします。)	
申込受付	令和7年2月25日(火) 午前8時30分～ 受付開始 上祖師谷まちづくりセンターへお電話ください。(電話番号: 3305-8611) ※参加者へは、後日ご案内を送付いたします。	
参加費	100円(保険料等) ※当日徴収いたします。	

上祖師谷郷土研究会